

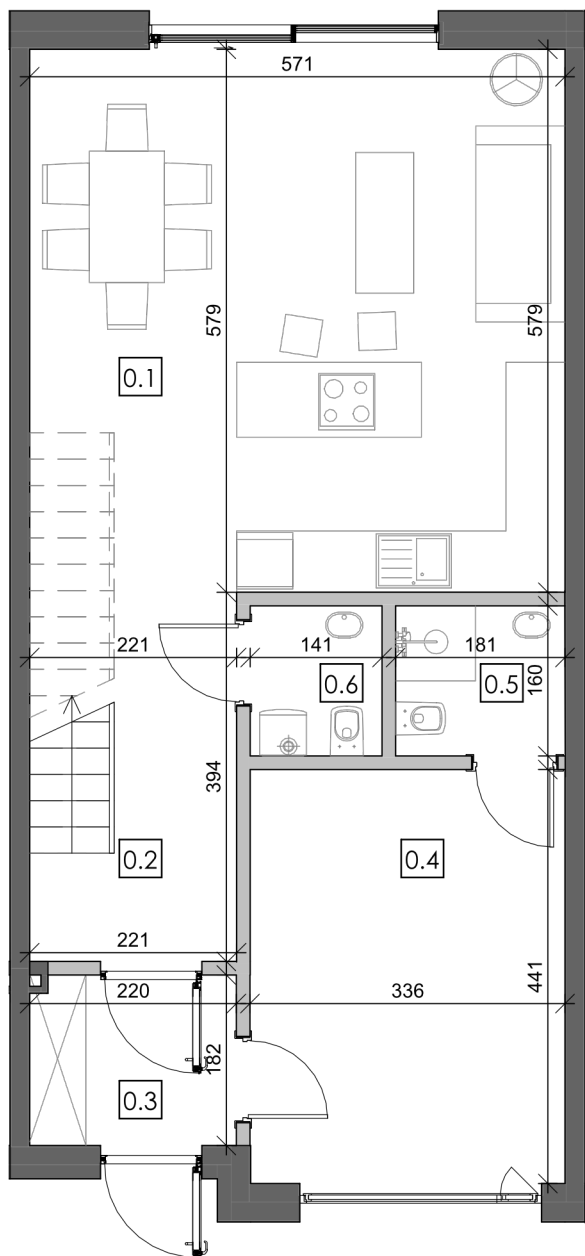
LOKAL B

POWIERZCHNIA UŻYTKOWA
133,34 m²

POWIERZCHNIA DZIAŁKI 215,34 m²

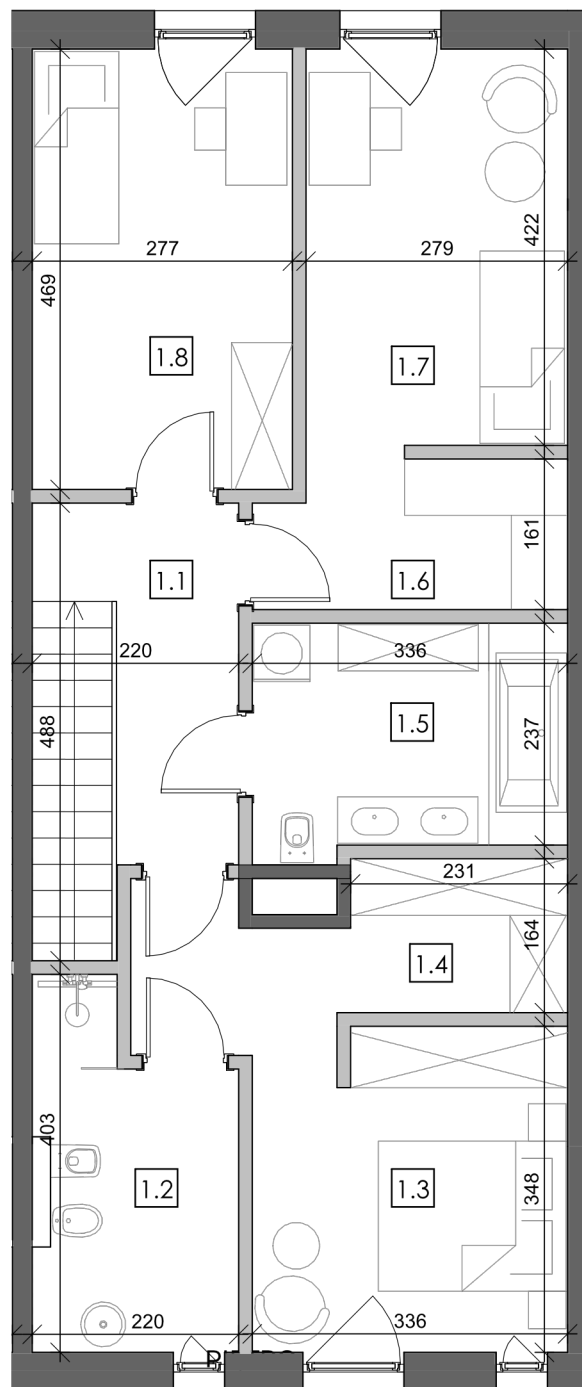
POWIERZCHNIA OGRODU 114,26 m²

ŚCIANY MOŻLIWE DO WYBURZENIA



PARTER 62,79 m²

0.1 SALON + KUCHNIA	34,24 m ²
0.2 HALL	4,63 m ²
0.3 WIATROŁĄP	3,97 m ²
0.4 GABINET	14,81 m ²
0.5 TOALETA / ZAPLECZE	2,89 m ²
0.6 WC	2,25 m ²



PIĘTRO 70,55 m²

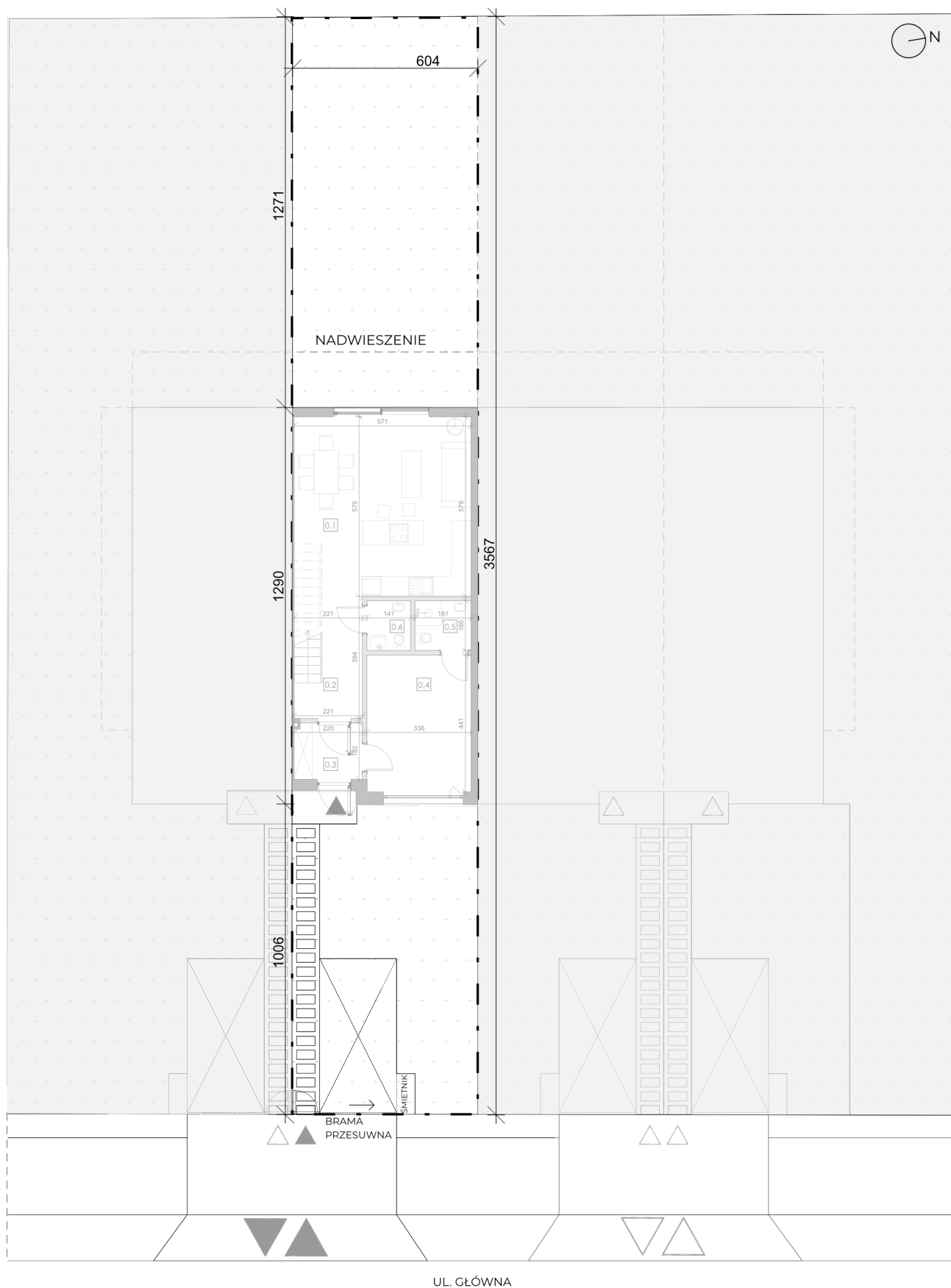
1.1 KORYTARZ	5,96 m ²
1.2 ŁAZIENKA	7,56 m ²
1.3 MASTER BEDROOM	14,96 m ²
1.4 GARDEROBA	3,87 m ²
1.5 ŁAZIENKA	8,14 m ²
1.6 GARDEROBA	5,21 m ²
1.7 POKÓJ 1	11,84 m ²
1.8 POKÓJ 2	13,01 m ²

Powierzchnia użytkowa została wyliczona zgodnie z normą PN-ISO 9836:2022-07. Ewentualne zasady zmiany powierzchni użytkowej określa umowa deweloperska. Wymiary pomieszczeń, lokalizację przyborów sanitarnych, rozmieszczenie punktów instalacyjnych etc. podano zgodnie z projektem budowlanym - mogą powstać różnice wymiarów i usytuowania elementów powstałe w trakcie realizacji prac budowlanych. Wymiary i powierzchnie są podane w świetle pionowych przegród w stanie wykończonym. Aranżacja ma charakter przykładowy, umeblowanie nie stanowi wyposażenia lokalu.

LOKAL B

POWIERZCHNIA DZIAŁKI 215,34 m²

POWIERZCHNIA OGRODU 114,26 m²



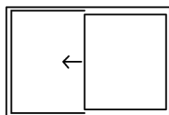
W naszej inwestycji kierujemy się dbałością o komfort przyszłych domowników. Wiemy, że dom to inwestycja na lata, dlatego zwróciliśmy uwagę na najbardziej kluczowe elementy, które musi spełniać przestrzeń do życia.

Z myślą o przyszłych mieszkańcach zaprojektowaliśmy dom, gdzie każda strefa ma swoje znaczenie. Od strony ulicy ulokowaliśmy funkcje, które oddzielają akustycznie i wizualnie przestrzeń wejścia od przestrzeni prywatnej: oprócz przedsionka i holu ze schodami, jest obszerny schowek, w którym zmieścimy rowery, albo półki spiżarni.

Dalej wchodzimy do przestronnego salonu, który dzięki zastosowaniu szerokich, przesuwanych okien tarasowych przenika się z przestrzenią ogrodu powiększając go optycznie. Układ salonu daje możliwość wyodrębnienia strefy kuchennej, jadalnej i wypoczynku.

Z holu wchodzimy schodami na piętro, gdzie wszystkie pokoje są pełnej wysokości, bez skosów dachowych. Pokoje są przestronne, a ich wymiary pozwalają na dowolną aranżację. Szczególnie zadbaliliśmy o komfort rodziców urządając Master Bedroom, czyli wydzielony pokój rodziców wraz z garderobą i wygodną łazienką wyposażoną w wannę

Wybór odpowiednich okien był dla nas szczególnie istotny, tak aby maksymalnie doświetlić pomieszczenia. Zadbaliliśmy również o estetyczny wygląd budynku, stawiając na naturalne materiały. Zastosowaliśmy czystą formę jasnych elewacji przełamanych ciepłym odcieniem drewna. Połączenie funkcjonalności i estetyki było naszym priorytetem. Zobacz co przygotowaliśmy dla Ciebie.



PRZESUWNE OKNA TARASOWE

Dzięki przeszkleniom o ponadstandardowej wielkości, przestrzeń wnętrza przenika się z zewnętrzną. Przesuwne okna na parterze z nowoczesnym designem dają nie tylko komfort użytkowania, ale również sprawiają, że zanika granica pomiędzy ogrodem i salonem. Wnętrze pomieszczenia jest doskonale doświetlone i optycznie powiększone. Dodatkowo, doskonałe parametry termiczne okien, pozwolą Ci zadbać o energooszczędność.



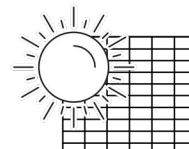
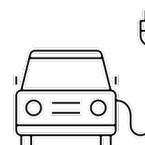
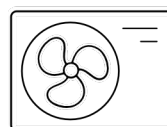
MASTER BEDROOM

Pokoje, które przygotowaliśmy to nie tylko zwykłe sypialnie. W każdym lokalu stworzyliśmy sypialnię o podwyższonym poziomie i rozszerzonej funkcjonalności. Master bedroom to duża sypialnia, z własną garderobą i osobną łazienką – miejsce gdzie odpoczniesz i cieszyć się będziesz nieskrępowaną prywatnością.



PRZESTRONNE ŁAZIENKI

Komfort mieszkania to nie tylko pokoje, ale również pomieszczenia sanitarne. Na piętrze znajdują się dwie przestronne łazienki, z dwoma umywalkami, sedesem i dużą wanną lub prysznicem. Duża przestrzeń łazienek umożliwia ich indywidualną aranżację.



POMPA CIEPŁA, ŁADOWARKA EV I PANELE PV

Budynek przygotowany jest do zastosowania powszechnie stosowanych źródeł ciepła, czyli gazu, pompy ciepła, czy fotowoltaiki z magazynem energii czy ładowarki EV.



Zaprezentowane na stronie wizualizacje mają charakter poglądowy i są wyłącznie materiałem pomocniczym ułatwiającym przyszłym nabywcom segmentu zorientowanie się w ogólnym wyglądzie realizowanej inwestycji deweloperskiej. Przedstawione wizualizacje nie stanowią oferty w rozumieniu ustawy z dnia 23 kwietnia 1964 r. Kodeks cywilny (Dz. U. z 2014 r., poz. 121; ze zm.).