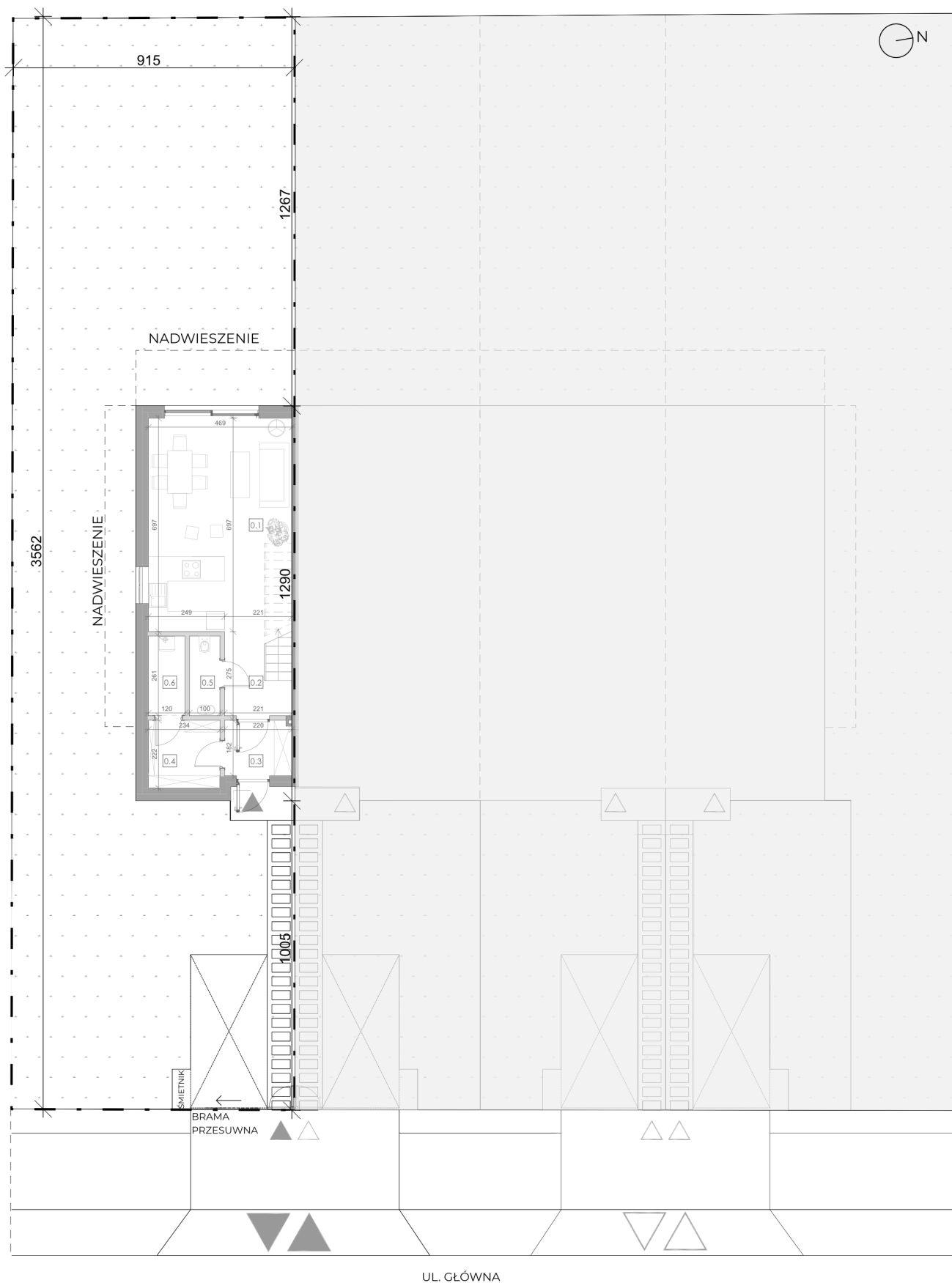




POWIERZCHNIA DZIAŁKI 328,23 m<sup>2</sup>

POWIERZCHNIA OGRODU 238,08 m<sup>2</sup>



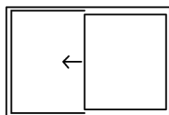
W naszej inwestycji kierujemy się dbałością o komfort przyszłych domowników. Wiemy, że dom to inwestycja na lata, dlatego zwróciliśmy uwagę na najbardziej kluczowe elementy, które musi spełniać przestrzeń do życia.

Z myślą o przyszłych mieszkańcach zaprojektowaliśmy dom, gdzie każda strefa ma swoje znaczenie. Od strony ulicy ulokowaliśmy funkcje, które oddzielają akustycznie i wizualnie przestrzeń wejścia od przestrzeni prywatnej: oprócz przedsionka i holu ze schodami, jest obszerny schowek, w którym zmieścimy rowery, albo półki spiżarni.

Dalej wchodzimy do przestronnego salonu, który dzięki zastosowaniu szerokich, przesuwanych okien tarasowych przenika się z przestrzenią ogrodu powiększając go optycznie. Układ salonu daje możliwość wyodrębnienia strefy kuchennej, jadalnej i wypoczynku.

Z holu wchodzimy schodami na piętro, gdzie wszystkie pokoje są pełnej wysokości, bez skosów dachowych. Pokoje są przestronne, a ich wymiary pozwalają na dowolną aranżację. Szczególnie zadbaliliśmy o komfort rodziców urządzając Master Bedroom, czyli wydzielony pokój rodziców wraz z garderobą i wygodną łazienką wyposażoną w wannę

Wybór odpowiednich okien był dla nas szczególnie istotny, tak aby maksymalnie doświetlić pomieszczenia. Zadbaliliśmy również o estetyczny wygląd budynku, stawiając na naturalne materiały. Zastosowaliśmy czystą formę jasnych elewacji przełamanych ciepłym odcieniem drewna. Połączenie funkcjonalności i estetyki było naszym priorytetem. Zobacz co przygotowaliśmy dla Ciebie.



## PRZESUWNE OKNA TARASOWE

Dzięki przeszkleniom o ponadstandardowej wielkości, przestrzeń wnętrza przenika się z zewnętrzną. Przesuwne okna na parterze z nowoczesnym designem dają nie tylko komfort użytkowania, ale również sprawiają, że zanika granica pomiędzy ogrodem i salonem. Wnętrze pomieszczenia jest doskonale doświetlone i optycznie powiększone. Dodatkowo, doskonałe parametry termiczne okien, pozwolą Ci zadbać o energooszczędność.



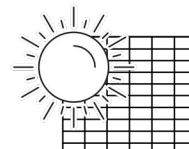
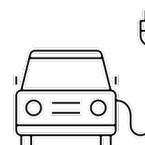
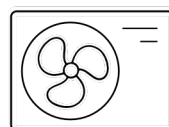
## MASTER BEDROOM

Pokoje, które przygotowaliśmy to nie tylko zwykłe sypialnie. W każdym lokalu stworzyliśmy sypialnię o podwyższonym poziomie i rozszerzonej funkcjonalności. Master bedroom to duża sypialnia, z własną garderobą i osobną łazienką – miejsce gdzie odpoczniesz i cieszyć się będziesz nieskrępowaną prywatnością.



## PRZESTRONNE ŁAZIENKI

Komfort mieszkania to nie tylko pokoje, ale również pomieszczenia sanitarne. Na piętrze znajdują się dwie przestronne łazienki, z dwoma umywalkami, sedesem i dużą wanną lub prysznicem. Duża przestrzeń łazienek umożliwia ich indywidualną aranżację.



## POMPA CIEPŁA, ŁADOWARKA EV I PANELE PV

Budynek przygotowany jest do zastosowania powszechnie stosowanych źródeł ciepła, czyli gazu, pompy ciepła, czy fotowoltaiki z magazynem energii czy ładowarki EV.



Zaprezentowane na stronie wizualizacje mają charakter poglądowy i są wyłącznie materiałem pomocniczym ułatwiającym przyszłym nabywcom segmentu zorientowanie się w ogólnym wyglądzie realizowanej inwestycji deweloperskiej. Przedstawione wizualizacje nie stanowią oferty w rozumieniu ustawy z dnia 23 kwietnia 1964 r. Kodeks cywilny (Dz. U. z 2014 r., poz. 121; ze zm.).